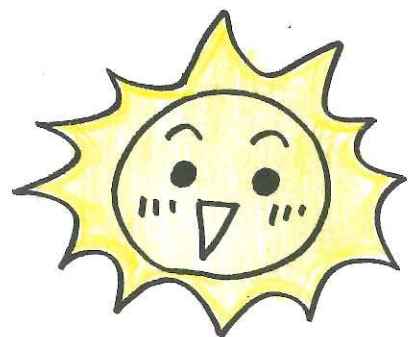


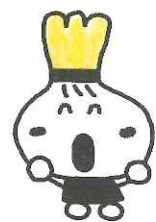
2020年「なつの物品販売」



ご協力おねがいします

京都ワークハウス後援会

おしらせ



申し込み〆切 7月22日(水)

～おねがい～

- 1 ご注文はFAXまたは電話でお願いします。
- 2 商品のお届けは、ご注文後約2週間かかります。
- 3 支払いは現金、または郵便振り込みでお願いします。

※ コロナウイルスの社会状況により商品、スケジュール等が変更になる場合があります。どうぞご了承ください。



物品販売について

今年度4月5月はまんまん堂、café 咲あんの休業、蒸しまん販売のイベント中止などがあり、今後も見通しが持ちにくく、仲間の工賃の確保が難しい状況となっています。このような状況のなか「物品販売」は仲間の工賃確保のための大きな柱となります。配達等では感染防止策を徹底して取り組んでいきたいと思えます。ワークハウスオリジナル商品も充実させていきたいと思えますので、ご協力どうぞよろしくお願いいたします。

緊急！「ひろがれ夢募金」について

そうした中、仲間が少しでも安心して暮らしていけるように、一定期間、緊急！「ひろがれ夢募金」(1口1000円)として取り組むことになりました。一人でも多くの方のご支援、ご協力をお願いできればと思えます。どうぞよろしくお願いいたします。

社会福祉法人 京都ワークハウス

就労継続支援B型事業所
上京ワークハウス
分室すてつぷ糸屋

蒸しまん/カフェ・ランチ
蒸しまん&カフェまんまん堂
まんまん堂café 咲あん

グループホーム/ショートステイ
あつと(女性)
まある(男性)

住所 〒602-8253 京都市上京区黒門通下長者町上ル南小大門町563
ホームページ <http://www.kyotoworkhouse.com>

FAX (075)-354-6180

TEL (075)-451-3004 (上京ワークハウス 担当 塚本山根)